



## KARTA TECHNICZNA

### Kabel U/UTP kat.6A, sieciowy, skrętka, LSOH, Dca 4x2x23 AWG, 10Gb/s, gwarancja 10 lat, szary, 500m - Q-LANTEC

Numer katalogowy: KIU6ALSOH500DQ  
Producent/marka: Q-LANTEC  
Kod EAN: 5904204406741

Wersja: 20250628  
Język: PL



#### Opis produktu

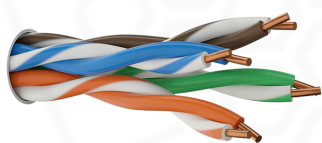
Najwyższej jakości, dedykowany do zastosowań profesjonalnych, nieekranowany kabel teleinformatyczny Q-LANTEC U/UTP kategorii 6A, o wydajności transmisyjnej minimum 10Gbit/s (klasa EA).

Żyły w pełni miedziane. Przewód przeznaczony do pracy w środowisku nienarażonym na oddziaływanie zakłóceń elektromagnetycznych.

Kable teleinformatyczne tego typu przeznaczone są do wykonywania instalacji wewnętrznych poziomych i pionowych w sieciach teleinformatycznych oraz CCTV. Wszystkie przewody Q-LANTEC są zgodne z dyrektywą CPR dotyczącą klasyfikacji wyrobów budowlanych pod względem odporności na działanie ognia oraz definiujące metody badań dla przewodów przeznaczonych do instalowania w budynkach.

Produkt objęty 10 letnią gwarancją systemową.

#### Rodzaj produktu » Kabel skrętka instalacyjna



100% MIEDŹ

Kabel typu skrętka to czteroparowy kabel do przesyłu danych, używany w instalacjach teletechnicznych, służący do łączenia sieciowych urządzeń końcowych i pośrednich, takich jak komputery, routery, switch'e, kamery CCTV IP itp. Nasze przewody wykonane w 100% z miedzi gwarantują najwyższą wydajność przesyłu sygnału.

#### Kategoria » 6A

Produkt kategorii 6A (klasa EA, o rozszerzonej charakterystyce) przeznaczony do transmisji danych z prędkością do 10 000 Mbps (10 Gigabit Ethernet 10GBASE-T).

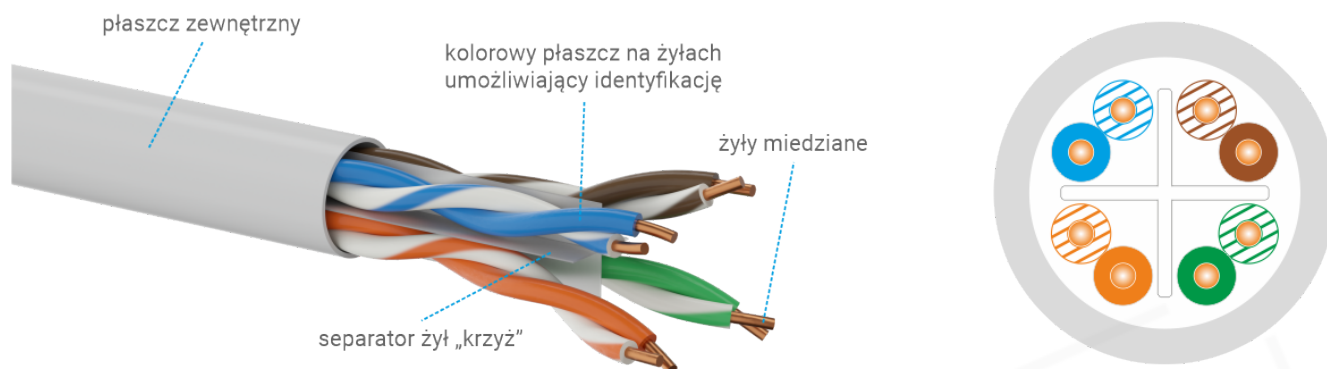
Może być stosowany w różnych typach sieci, takich jak LAN, WAN czy SAN, i jest przeznaczony do połączeń między urządzeniami sieciowymi, takimi jak routery, switch'e, kamery IP czy komputery. Odpowiedni jest również do przesyłu audio i video.

W celu zachowania deklarowanych parametrów, zgodnie z normą maksymalna długość odcinka przewodu (tor transmisyjny) nie powinna przekraczać 90m, przy założeniu że do zakończenia (modułu keystone bądź patch-panela) podłączy się dwa kable krosowe o długości nie większej niż 5m.



Produkty kategorii 6A są wstecznie kompatybilne z elementami niższych kategorii takimi jak patch-panele czy moduły keystone RJ45.

## Ekranowanie » U/UTP - separator



Przewód nieekranowany U/UTP (Unshielded/Unshielded Twisted Pair, oznaczenie zgodne z normą ISO/IEC 11801).

Ze względu na podatność na zakłócenia elektromagnetyczne (EMI) i szumy z zewnątrz, które wpływają na jakość transmisji danych, kable nieekranowane powinny być instalowane w odpowiedniej odległości od przewodów elektrycznych, sygnałowych i urządzeń mogących być źródłem lub nośnikiem zakłóceń elektromagnetycznych. W kablu został umieszczony centralnie plastikowy separator w postaci krzyża oddzielający poszczególne pary żył, mający na celu zredukowanie przesłuchów międzyparowych.

## Euroklasa » Dca



Przewód w izolacji zapalnej przy średniej ilości energii cieplnej, spełniającej kryteria euroklasy Dca zgodnie z normą EN 50575:2014 + A1:2016 oraz z Rozporządzeniem Parlamentu Europejskiego i Rady (UE) nr 305/2011 z dnia 9 marca 2011 r. (Construction Products Regulation lub CPR)

Przewody testowane są zgodnie z normami EN 50399 oraz EN 60332-1-2.

Swoje zastosowanie kable klasy Dca znajdują w budynkach, które muszą spełniać wysokie wymagania dotyczące bezpieczeństwa (np. w budynkach wysokościowych, mieszkalnych oraz pomieszczeniach przeznaczonych do zgromadzeń) poza obrębem dróg ewakuacyjnych.

## Powłoka » LSOH

LSOH lub LSZH (*Low Smoke Zero Halogen*) / FRNC (*Fire Retardant, Non Corrosive*) - to rodzaj tworzywa sztucznego, bezhalogenowego, wykorzystywanego do produkcji powłok izolacyjnych stosowanych powszechnie w przewodach, które mają zastosowanie wewnątrzbudynkowe. Jest to materiał, trwały i odporny, o niskim współczynniku wydzielania dymu przy spalaniu, nie zawiera halogenów, co oznacza, że jest bezpieczniejszy w razie pożaru niż tradycyjne powłoki PVC. Skrót w tłumaczeniu: (LS) - niskie wydzielanie dymów podczas spalania, (OH, ZH) - brak halogenów, (FR) -



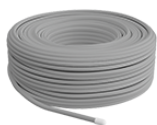
nierozprzestrzenianie płomieni, (NC) - niewydzielanie gazów korozyjnych podczas spalania.

## Rodzaj zastosowania » Kabel wewnętrzny

Kabel do instalacji wewnętrznych poziomych i pionowych. Do układania w korytach, rurach i kanałach kablowych. Przewody tego typu nadają się do układania bezpośrednio pod tynkiem lub w tynku pod zaprawę cementowo-klejową do styropianu i wełny. Takie zastosowanie nie obniża w żaden sposób parametrów kabla. Kable tego typu nie powinny być umieszczane w wilgotnym środowisku, oraz instalowane na zewnątrz budynków.

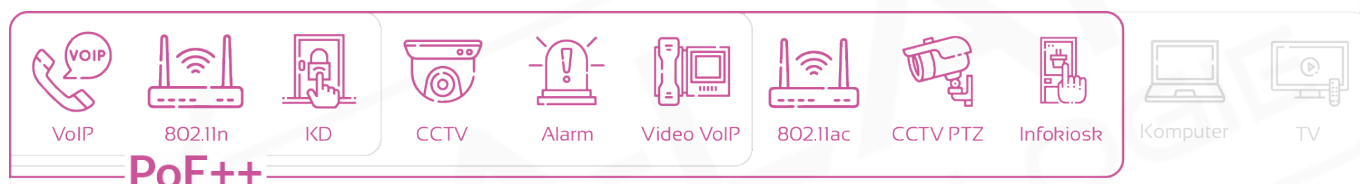


## Kolor » Szary



Produkt w kolorze szarym, odpornym na zabrudzenia. W celu łatwiejszej identyfikacji przewodów w trasach kablowych można zastosować kolorowe opaski rzepowe bądź inne akcesoria organizacyjne.

## PoE » IEEE 802.3bt (PoE++ Typ 3)



Produkt zgodny z PoE++ (typ 3) IEEE 802.3bt 60W, zasilanie na 4 parach (4PPoE). Dopuszczalna odległość linii to 100m przy minimalnej kategorii 5e, jednak ze względu na aspekt temperaturowy zalecane są przewody min. kategorii 6.

Dzięki zastosowaniu tego standardu można zasilć urządzenia takie jak telefonia VoIP, punkty dostępu (access point) WiFi w standardzie 802.11n oraz 802.11ac, urządzenia biometrycznej kontroli dostępu, kamery CCTV, kamery z grzałką oraz kamery PTZ, urządzenia alarmowe, telefonię Video VoIP, infokioski oraz inne urządzenia zasilane do 51W.

## Marka » Q-LANTEC

Q-LANTEC to grupa produktów dedykowana dla klientów dla których 10 lat gwarancji to wystarczające zabezpieczenie inwestycji. A-LAN Technologie pod marką Q-LANTEC wprowadził na rynek szereg rozwiązań do budowy okablowania miedzianego i światłowodowego dedykowanych dla mieszkalnictwa, niewielkich instalacji budynkowych oraz systemów FTTH. Celem takiego działania było uporządkowanie powszechnie stosowanych praktyk rynkowych minimalizujących koszty inwestycji poprzez stosowanie produktów niskiej jakości z wątpliwą odpowiedzialnością gwarancyjną. Sieci oparte o dowolną konfigurację elementów marek własnych A-LANA zostają objęte 10 letnią gwarancją.

# Q-LANTEC

## Gwarancja » Systemowa 10 lat

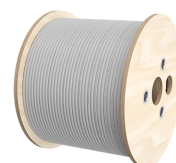
Produkt dopuszczony jest do programu 10-letniej gwarancji systemowej. Gwarancja obejmuje całe

tory transmisyjne, po wykonaniu sieci zgodnie z międzynarodowymi standardami branżowymi. A-LAN Technologie bezpłatnie udziela 10-letniej gwarancji na niezawodne działanie toru transmisyjnego. Długa gwarancja daje inwestorowi bezpieczeństwo oraz pewność, że instalowane produkty są wysokiej jakości i trwałości.



## Pakowanie » Szpula 500m

Kabel jest sprzedawany w odcinku o długości 500 metrów na szpuli ze sklejki drewnianej, gwarantującej wytrzymałość oraz umożliwiającej łatwe rozwijanie. Używamy opakowań przyjaznych środowisku.



## Specyfikacja techniczna

### BUDOWA I PARAMETRY ELEKTRYCZNE

Kategoria	6A
Klasa	EA (norma 500MHz)
Przekrój AWG	4x2x23AWG
Żyły	miedziane jednodrutowe o średnicy 0,54mm
Izolacja	polietylenowa
Klasyfikacja ogniowa CPR (Euroklasa)	Dca s1,d1,a1
Ośrodek	4 pary skręcone na wkładce rdzeniowej w kształcie krzyża
Ekran	brak
Powłoka	tworzywo bezhalogenowe nierozprzestrzeniające płomienia, o ograniczonym wydzielaniu dymu oraz gazów korozyjnych (LSOH/FRNC)
PoE	IEEE 802.3bt
Kolor	jasnoszary

### WŁAŚCIWOŚCI ELEKTRYCZNE przy 20°C

Pętla oporu prądu stałego	$\leq 93,8 \Omega / \text{km}$
Opór zmienny	$\leq 2\%$
Opór izolacyjny (500V)	$\geq 5000 \text{ M}\Omega \cdot \text{km}$
Opór bierny pojemnościowy przy 800 Hz	nom. 48 nF/km
Zmienny bierny opór pojemnościowy	$\leq 1500 \text{ pF/km}$
Charakterystyczny opór pozorny (1-1000MHz)	$(100 \pm 15) \Omega$
Nominalna prędkość rozprzestrzeniania się (NVP)	69%
Opóźnione rozprzestrzenianie się	Nominalnie $\leq 535 \text{ ns/100m}$
Kąt opóźnienia	Nominalnie $\leq 20 \text{ ns/100m}$
Tester instalacji prądu stałego, 1 min. (rdzeń)	1000 V
Maksymalne napięcie robocze	80V

## WŁAŚCIWOŚCI MECHANICZNE

Promień zgięcia	4 x $\varnothing$ zew
Max. siła ciągnięcia	80 N
Zakres temp. podczas użycia	-40°C do + 75°C
Zakres temp. podczas instalacji	-10°C do + 70°C
Średnica zew.	6,3 mm +/-0,5 mm
Masa kg/km	54
Pakowanie	szpula (500m)

## Galeria / Certyfikaty

---



## Normy

---

- PN-EN 50173 ISO/IEC 11801